



什么是邪教

邪教是指打着宗教的名义，歪曲宗教教义，宣扬封建迷信，危害社会的非法组织，是一种邪恶势力，根本不是什么宗教。它具有制造谣言邪说，蒙骗群众，抵制国家法律、行政法规的实施，扰乱社会秩序，从事危害国家安全，危害人民群众生命财产等违法犯罪活动的特点。

简单地说：

- 让你荒了田、抛了家、弃了学去相信“神”的是邪教；
- 宣扬“世界末日”就要到了，只有加入他们的组织才能得救的是邪教；
- 鼓吹入了“教”能治病、能消灾避难的是邪教；
- 欺骗、威逼妇女受教主凌辱的是邪教；
- 说传统宗教过时了，要信新“神”的是邪教；
- 非法聚会时鬼鬼祟祟、乱喊乱叫、乱唱乱跳的是邪教；
- 让你用骗人的手段诱使他人加入的是邪教；
- 加入后不让退出的是邪教；
- 把社会、政府、普通老百姓当成“魔”的是邪教；
- 以“神”的名义煽动成员对抗政府的是邪教。



邪教的传播方式

邪教活动一般都是先在一户人家、一个小村的几户人家发展传教，待控制几个成员后又继续发展壮大，多为亲戚传亲戚、子传父、夫传妻、朋友传朋友等方式发展。



邪教活动的特点

邪教组织活动时大都偷偷摸摸，一般在晚上进行“教会”活动。“教会”活动时不准外人知道，有的在家里关灯活动，有的深夜到野外活动，活动时间地点不固定，传教人员不敢公开，有的蒙头盖面，不让教徒知道真面目，传教活动的内容不准外传。



邪教的危害

01 危害人民生命安全

▶ 由于邪教组织者通常利用人们害怕疾病和死亡的心理，利用群众缺医少药和经济困难的实际，大肆鼓吹，“祷告治病”、“赶鬼治病”，胡说“只要信教，生病不用打针、吃药，只要虔诚祷告病就会好”蒙骗信徒，致使一些受骗群众有病不医、不吃药而导致死亡。



02 危害国家安全、社会稳定

▶ 煽动信徒对抗国家的法律法规，导致信徒不听政府的政策，与政府和公安机关对抗，从而危害国家安全。由于邪教组织大肆鼓动信徒不要与不信教的人接触，从而导致群众之间相互对立、影响团结，危害社会稳定。



03 危害社会经济发展，特别是农业生产发展

▶ 由于邪教组织散布“种庄稼没有用，只要入教祷告，粮食吃多少长多少”，导致许多加入邪教组织的群众无心生产，晚上整夜“诵经祷告”，白天睡懒觉，致使田地荒芜，有的抵制政府帮助农民群众脱贫致富的经济开发项目，严重破坏了农业生产，影响生产发展。



邪教是怎样聚敛财物的？

邪教组织要求其成员交纳“奉献款”，宣扬交得越多就越能得到“福报”，更快地进入“天国世界”，致使其成员变卖家产交“奉献款”，弄得家徒四壁。邪教组织常常组织开办各种“培训班”，收取高昂学费，或通过所谓“心理治疗”骗取高价的“治疗费”，或推销他们非法编印的图书、音像制品、标识物等获取高额利润，甚至开办“连锁店”兜售其“产品”，毫不费力地聚敛大量钱财，建立活动据点，以商养教。



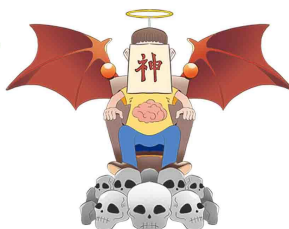
邪教与宗教的区别

1. 理论体系不同

宗教以其博大精深的经典、教义构成完备的宗教理论体系，并成为人类文化的重要组成部分。邪教则没有正当和完整的思想理论体系，只有一些支离破碎的迷信邪说，盗用宗教概念和术语，危言耸听，愚弄世人。

2. 崇拜对象不同

宗教信奉的对象是特定的“神”，不是活生生的人，是现实不存在的精神偶像。邪教崇拜的对象则是教主本人，是活生生的人，教主自诩为救世主，是神的替身、代表，宣扬自己所谓的各种特异功能，迷惑信众。



3. 社会功能不同

宗教引导人、教化人抑恶扬善，以和为贵，安分守己，多做善事，热爱生活，珍惜生命。邪教则披着宗教的外衣，以健身祛病为名，骗取钱财，制造混乱，致使信徒六亲不认，心理变态，轻视生命，厌恶社会，甚至带有政治野心。

4. 活动方式不同

宗教活动是公开、合法的，是在法律所允许的范围之内的，有固定的场所，如寺庙、教堂等。邪教活动则是诡秘的、地下的、非法的，而且活动场所也不是固定的，常常侵占公共场所，影响人们的正常生活、学习。

5. 法律地位不同

宗教组织是依法登记、年检的社会团体，公民信教或不信教的自由、信教群众正常的宗教活动和仪式，受到国家宪法和有关法律的保护。邪教组织则属于非法社会团体，其一切组织、人员、活动、财产等都不受国家法律保护。





崇尚科学，远离邪教

邪教组织的活动和歪理邪说的传播，是破坏社会正常秩序，阻碍生产发展，危害群众生命财产安全的“病毒和瘟疫”，邪教是反科学、反人类的一种邪恶势力，广大人民群众一定要保持正确的立场，对待任何事物都要有一个科学的态度，要有科学警惕性。



人的生、老、病、死，是一个科学的正常现象，是事物发展的必然规律，俗话说“人吃五谷杂粮，哪有不生病”，生病是正常的身体组织受到病毒、细菌的侵害，导致损伤所致。试想一下，不吃药、不打针，不进行治疗而光是祷告念经病会好吗？种庄稼需要有肥沃的土地，

有优良的品种，有充足的雨水，才长得好，这是一个普通的科学道理，试想一下，光是入教，祷告念经，“粮食不种也会长”，这可能吗？

俗话说：“人是铁饭是钢，一顿不吃饿得慌”，一个正常的生命，一天需要多少粮食，多少热量，才能正常健康地生存下去，这是连小孩子也懂的道理。试想一下，“一天只吃二两粮”肚子不饿吗？“吃得越少，身体越刚强”，这可能吗？



我们每一个公民，遇到任何事，遇到别人给你讲一种所谓道理的时候，你就要用从科学的角度想一想，他所说的，所做的是否正常，是否合乎道理，要科学地衡量一下，不要盲目相信。

我们每一个公民都要崇尚科学，远离邪教。在你的生活中，在你的村寨中，如有外来人员或是本村人员进行非法传教、组织教会活动时，你一定要审视，是否是党的政策允许，是否是正常宗教，一定不要误信，要及时报告领导和公安派出所。



| 如何识别邪教——五看 |

一看：“教主”是否为现世的人

如果所拜的“教主”是活着的人，大体可以怀疑是邪教。



二看：宣扬的内容

所宣扬的内容违背国家法律、背离伦理道德、对抗现实社会，要求信徒舍弃一切追随“教主”，则大体上判定为邪教。



三看：对社会的立场

污蔑这个世界，鼓吹飞到另外一个世界里去的，必是邪教。



四看：对活动的方式

鬼鬼祟祟，单线联系，时常有人把门望风，不在宗教管理部门批准的正规场所活动，经常更换聚会地点的肯定是邪教。



五看：对政府的态度

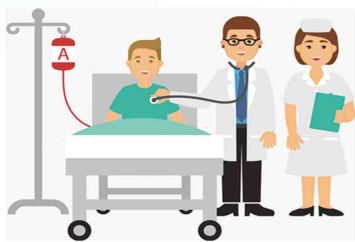
仇视、敌视政府，暗示要改朝换代，使信徒“效忠”，必是邪教。





| 崇尚科学 反对邪教 |

人吃五谷杂粮，没有不生病的，生老病死是自然规律。生病是由于病毒的入侵、身体机能的衰退等引起的，不是“有灾”，不是“报应”“病急乱投医”和生病不吃药都是一种糊涂行为，不仅治不好病，还可能延误时间，使疾病加重。



破除迷信思想，正确对待生老病死，有病找医生。



正确对待人生坎坷，增强追求美好生活的勇气和信心。



树立科技致富、勤劳致富思想，通过双手创造美好生活。



讲文明，树新风。



科学生活，预防疾病，做身体和精神都健康的人。



善待邻里家人，家和万事兴。



| 邪教的基本特征 |

● 教主崇拜



邪教“教主”把自己打扮成活着的“神”，号称拥有超自然的神力和权力，诱骗邪教成员失去自我，只能唯“教主”是从。

● 精神控制



以各种歪理邪说、谎言骗局、心理暗示等手法，并用惩罚、威胁等恐吓手段，对其成员实行“洗脑术”，进行精神控制。

● 编造邪说



利用各种恐吓手段制造恐慌心理和恐怖气氛，使其成员盲目地追随邪教“教主”。

● 聚敛钱财



邪教“教主”要求“成员要完全奉献”不择手段巧取豪夺，同时，高利润地销售其书籍、音像制品等，从而暴富。

● 秘密结社



邪教以“教主”为核心建立严密的组织体系，采用隐蔽的联系方式，通过秘密聚会、“传教”、“练功”甚至用暴力手段等方式发展会员。

● 危害社会



用极端的手段与现实社会对抗，威胁个体生命和群体利益，危害公共利益和社会稳定。



| 邪教的骗人伎俩 |



● 用歪理邪说欺骗人



● 假借宗教蒙骗人



● 借治病消灾诱惑人



● 用各种把戏吓唬人



● 用小恩小惠笼络人



● 用暴力手段胁迫人

| 邪教的传播方式 |

- 邮寄邪教宣传品
- 在人民币上打印反宣标语
- 电话传真反宣品
- 上门投放反宣品
- 公开上街进行反宣
- 上门传教拉人
- 网络渗透传播
- 向宗教场所渗透

